




DOSSIER DE PRESSE

- Février 2022 -



-  **ekylibre.com**
-  @Ekylibre
-  ekylibre
-  contact@ekylibre.com
-  Bordeaux - France
-  Ekylibre
-  ekylibre

POURQUOI EKYLIBRE ?

Fils d'agriculteur, à 10 ans j'apprenais le métier qui consiste à nourrir le monde, et très tôt, je me suis rendu compte des contraintes inhérentes au monde agricole.

Passionné par les nouvelles technologies ouvertes et la diversité des données que comporte le monde agricole, agriculteur et ingénieur, plongé dans **le pragmatisme et l'innovation** depuis 10 ans, je me suis intéressé à la construction d'un **système d'information agricole interopérable permettant une gestion plus simple et durable des fermes**.

Notre objectif, **simplifier la gestion quotidienne d'une exploitation agricole et apporter de la durabilité à l'agriculture** et donc à l'agriculteur via une **solution unique** en son genre. Cette solution va permettre de :

PÉRENNISER LES EXPLOITATIONS AGRICOLES

Aujourd'hui, un nombre trop important d'agriculteurs se retrouvent dans des situations difficiles du fait de conjonctures non prévues et/ou par manque de moyens financiers permettant l'accès à des outils ou services, souvent trop coûteux.

Ekylibre propose une **vraie rupture de coût pour les agriculteurs et leurs partenaires**, tant pour la traçabilité que pour l'accès au nouveau numérique connecté. Dans notre modèle, l'usage d'un système d'information doit être accessible, c'est pour cela que nous proposons une gamme d'offres **la plus compétitive du marché** pour l'agriculteur.

Dans nos offres globales, Ekylibre propose des **tableaux de bord technico-économiques** qui permettent un pilotage plus "fin" de la ferme, plus simple et donc, plus rapide. L'accès aux données historiques permet une gestion prévisionnelle, la simulation et donc l'anticipation des aléas. Grâce à Ekylibre, l'agriculteur devient plus simplement un décisionnaire avisé.

FAIRE ÉMERGER UN MODÈLE DE CO-CONSTRUCTION DANS L'INTÉRÊT DU MONDE AGRICOLE

Chez Ekylibre, nous considérons qu'il vaut mieux collaborer ou *coopétiter* plutôt que "réinventer la roue". C'est pourquoi nous avons choisi de développer des outils ouverts, favorisant la collaboration libre. Avec la seule solution complète (de type ERP), **open-source** et **interopérable** pour le monde agricole, nous cherchons à créer un **modèle collaboratif** où tous les acteurs peuvent rationaliser leurs dépenses de développement d'outils numériques tout en fiabilisant et en augmentant le périmètre de leurs services.

A ce jour, seulement 7% des agriculteurs sont utilisateurs de solutions de gestion alors que tout le monde s'accorde à dire qu'avec la diversification des systèmes, ce sera la capacité des chefs d'exploitations à gérer un très grand nombre de données qui leur permettra d'accéder à la multi-performance de leurs exploitations.

Nos différentes innovations, permettant l'**usage hyper facilité**, la **suppression de la saisie manuelle**, et basé sur notre **modèle unique de données** à l'échelle de l'exploitation agricole,

nous amènent aujourd'hui à nous développer, et accélérer nos partenariats et notre commercialisation.

Notre concept a apporté une vraie rupture métier qui nous permet déjà d'être considérés comme les *challengers* officiels des FMIS français. Nous pouvons sérieusement prétendre à devenir la référence et donc, envisager rapidement une diffusion à l'échelle européenne et internationale.

OPTIMISER L'IMPACT ENVIRONNEMENTAL ET SOCIÉTAL DE CHAQUE EXPLOITATION

Via notre modèle unique de données, nous sommes en mesure de calculer des indicateurs agro-environnementaux et sociétaux. Ces indicateurs nous permettent de mesurer et donc d'améliorer l'impact sur l'environnement avec par exemple l'Indice de Fréquence de Traitement (IFT), mais aussi l'impact sur les exploitations via l'indicateur de temps passé par activité.

FAVORISER L'INDÉPENDANCE ET LA DIVERSITÉ DES MODÈLES D'AGRICULTURES

Ekylibre est la seule solution du marché permettant la **personnalisation complète** d'une solution pour une exploitation, permettant ainsi de conserver les spécificités et la diversité de chaque exploitation qui en font leur richesse. De plus, Ekylibre garantit dans ses [Conditions Générales d'Utilisation](#), la **propriété des données à l'agriculteur**. Aucun échange de données ne peut se faire sans l'accord préalable de l'agriculteur.

Favoriser l'emploi local

Ekylibre a une politique de développement commercial collaborative par laquelle nous faisons intervenir des **agriculteurs** et des **partenaires locaux** dans le but de développer notre projet, notamment via les services connexes à notre solution (formation, accompagnement...)

“ Notre concept est le seul permettant de construire un système d'information complet, durable, évolutif et personnalisable pour chaque ferme où la liberté de chacun ainsi que la propriété des données est garantie. ”



David JOULIN

Fils d'agriculteur, Ingénieur Agronome.

Président et co-fondateur d'Ekylibre - ekylibre.com

Co-fondateur de La Ferme Digitale - www.lafermedigitale.fr

Co-président de NAOS - naos-cluster.com

LE SOMMAIRE

L'histoire d'Ekylibre	#4
Les valeurs	#5
Un logiciel tout-en-un	#6
Nouveauté – L'offre Performance	#7
Objectif de "Zéro Saisie"	#9
L'interopérabilité	#10
Un modèle économique unique basé sur des licences ouvertes	#11
La communauté	#12
La Ferme Digitale	#13
Les partenaires	#14
Demain	#15
Ils parlent de nous	#16

L'HISTOIRE D'EKYLIBRE

Fin 2007, le projet Ekylibre voit le jour sous l'impulsion du SACEA (Service d'Aide et de Conseil aux Exploitants Agricoles). Soutenu par le Conseil Régional d'Aquitaine, il a pour but de mettre au point **un logiciel libre de gestion des Très Petites Entreprises (TPE) agricoles**.

Juin 2012, **David JOULIN** et **Brice TEXIER** se rencontrent, décident de remanier le projet et collaborent de manière bénévole pour développer la partie métier du projet.

Janvier 2015, et après 2 ans de collaboration, **David JOULIN** et **Brice TEXIER** créent la société **Ekylibre SAS** pour commercialiser le logiciel via le modèle de l'abonnement.

Juin 2015, Ekylibre démarre son premier projet avec les **Fermes Larrère** qui adhère au concept.

En janvier 2016, via une présence régulière lors de temps événementiels (salons, interventions, tables-rondes...) nationaux, et avec 4 autres fondateurs de start-up expertes de l'AgTech (agriculture innovante), Ekylibre co-fonde **La Ferme Digitale**, la 1^e association française loi 1901 dédiée à la promotion de l'innovation et du numérique pour une agriculture performante, durable et citoyenne.

2017, Ekylibre lance une application gratuite **Clic&Farm**, permettant simplement de réaliser l'assolement, d'enregistrer les différentes interventions et d'éditer les documents réglementaires. Elle sera la base d'une offre à destination de coopératives agricoles pour offrir des services digitaux clé-en-main à leurs adhérents.

En 2019, lancement du projet **Ekyviti**, qui s'inscrit dans la mise en place de projets de **verticalisation** (adaptation du logiciel Ekylibre en fonction des approches métiers particulière et/ou spécialisées) dans le secteur de la viticulture, du maraîchage et des cultures spécialisées (arboriculture).

En novembre 2020, changement de logo et d'**identité visuelle** pour la société Ekylibre et lancement du nouveau site internet

En 2021, changement d'**infrastructure technique** permettant la mise en place de **gamme de produits modulaires** : Production, Gestion et Performance. Signature d'un partenariat exclusif de distribution avec la **FCGAA** (Fédération des Centres de Gestion Agréés) pour l'offre **Ekyagri | Ekyviti Performance**.

En février 2022, après avoir formé le réseau FCGAA, lancement commercial de l'offre Ekyagri | Ekyviti Performance à l'occasion du **SIA 2022**.

LES VALEURS

Nos CONVICTIONS

Engagés en faveur d'une agriculture connectée et durable, nous sommes persuadés que l'avenir se dessine autour du **concept de « ferme connectée »**. Nous voulons proposer un outil en phase avec les besoins des exploitants agricoles. C'est pourquoi nous recueillons en permanence les avis et attentes des acteurs sur le terrain et que nous y répondons par des fonctionnalités adéquates. **L'innovation au service de l'agriculture !**

Nous portons aussi une valeur fondamentale : celle du **partage**. Plus nous sommes nombreux à contribuer à un projet, y apportant chacun sa compétence, plus le projet a des chances de réussir. C'est pourquoi nous travaillons dans le monde du logiciel libre et c'est également ce qui nous pousse à faire vivre une communauté humaine autour de nos produits.

NOTRE MISSION : LA FERME CONNECTÉE & INTEROPERABLE

Divers blogs, newsletters et articles abordent le désir des professionnels de pouvoir compter sur un **logiciel de gestion complet et simple d'utilisation**. En effet, beaucoup d'agriculteurs s'expriment sur la difficulté de gérer une exploitation au quotidien. Des enquêtes sur les nouvelles technologies et l'agriculture ont été menées dans différentes régions de France. Elles mettent en exergue la croissance du nombre d'exploitations équipées en solutions connectées.

Aujourd'hui, l'accès à internet sur leur exploitation et l'utilisation d'outils de **gestion en temps réel** sont indispensables aux exploitants agricoles. La preuve, **plus de 4 000 agriculteurs sont utilisateurs de nos solutions !**

Ekylibre s'inscrit dans cette tendance de manière innovante. La ferme est désormais connectée grâce à un outil unique permettant l'ensemble de la gestion « du sol au silo ».

Une **ferme connectée** c'est :

- la gestion intégrée via un logiciel unique
- la maîtrise des échanges avec d'autres partenaires
- l'interopérabilité des solutions

UN LOGICIEL TOUT-EN-UN

Le logiciel Ekylibre est **basé sur les constats et attentes du terrain**. Les exploitants agricoles doivent disposer d'outils performants, adaptables et simples d'utilisation, leur évitant de ressaisir des informations et leur apportant une information qualifiée en temps réel.

L'objectif d'Ekylibre est de **faciliter la vie de l'exploitant**.

- ✓ outil unique, simple et complet
- ✓ saisies mutualisées
- ✓ prix accessible
- ✓ gain de temps
- ✓ liberté d'usage
- ✓ durabilité

Ekylibre propose un seul et même outil comprenant tous les modules de gestion nécessaires à une exploitation agricole



NOUVEAUTÉ - OFFRE PERFORMANCE

LA 1^{RE} OFFRE DE GESTION AGRICOLE DIGITALE COUPLÉE À UN CONSEIL INDIVIDUALISÉ AU SERVICE DE LA PERFORMANCE DES EXPLOITATIONS

Ekylibre et la Fédération des Centres de Gestion Agréés Agricoles (FCGAA) proposent un partenariat de distribution exclusive de Ekyagri | Ekyviti Performance, une offre combinant une solution de gestion et conseil individualisé à destination des agriculteurs.

Ekylibre et la FCGAA, fédération nationale regroupant des Organismes de Gestion Agréés (OGA) à vocation agricole et accompagnant les agriculteurs en matière de gestion fiscale et comptable, sont fiers d'annoncer la signature d'un **partenariat de distribution**. Cette collaboration permettra aux **conseillers du réseau FCGAA** de commercialiser en exclusivité la nouvelle gamme de produits Ekyagri | Ekyviti Performance. En profitant des solutions d'Ekylibre et de ses fonctionnalités uniques sur le marché, les centres de gestion agréés et experts comptables du réseau pourront accompagner, de façon optimale et personnalisée, les adhérents dans leur **prise de décision** au quotidien et notamment les aider à **sécuriser leurs revenus**.

Les centres de gestion agréés et les experts comptables pour accompagner les chefs d'exploitation

Le logiciel transmet sans délai et de manière automatisée les informations de gestion recueillies au conseiller. Ce dernier **analyse et traite ces données** pour produire des ratios et compléter les éléments **prévisionnels** et **simulations** fournis par le logiciel.



QUELLES SONT LES FONCTIONNALITÉS EXCLUSIVES DE L'OFFRE EKYAGRI | EKYVITI PERFORMANCE ?

→ Budgets prévisionnels

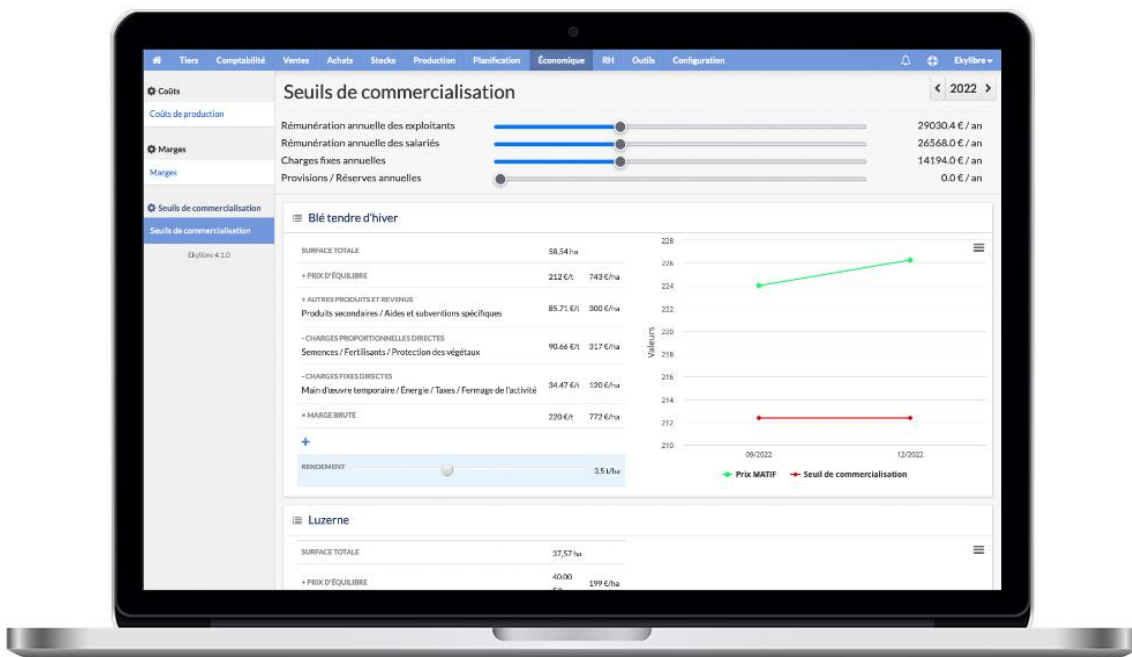
Les budgets prévisionnels couvrant l'ensemble des éléments de recettes et de dépenses de l'exploitation sont prédéfinis avec des modèles personnalisables en fonction des activités de production et des itinéraires techniques. Cela permet de piloter précisément ses besoins en trésorerie pour la prochaine campagne agricole ou viticole et sans avoir besoin de manipuler un tableur ou un autre logiciel tiers.

→ Coûts de production et marges nettes

Les coûts prennent en compte l'ensemble des charges directes opérationnelles et des charges indirectes ventilées selon les activités de l'entreprise. Les marges sont calculées pour chaque produit vendu en temps réel selon les fluctuations de rendements (météo) et de prix de vente (marché).

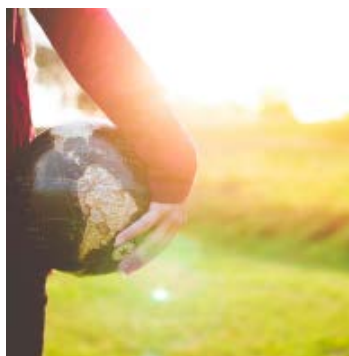
→ Seuils de commercialisation

Il s'agit du prix de vente en-dessous duquel l'agriculteur ne pourra pas atteindre ses objectifs en terme de rémunération et de réserves de trésorerie à constituer au global. Ces prix d'équilibre sont calculés dynamiquement pour chaque production, en fonction du rendement visé, des charges directes et indirectes ventilées sur les activités via une clé de répartition et à la demande.



DES INNOVATIONS COMPLÉMENTAIRES DANS NOTRE OBJECTIF DE “ZÉRO SAISIE”

L'APPLICATION MOBILE DE LA SOLUTION EKYLIBRE



Afin de prendre en compte la mobilité des exploitants, l'équipe a élaboré une application en lien avec le logiciel Ekylibre.

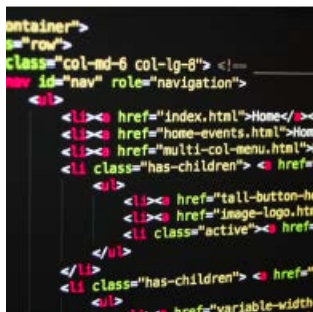
Celle-ci permet aux exploitants de suivre leurs interventions en temps réel. L'exploitant peut ainsi, lorsqu'il doit labourer un champ par exemple, enregistrer via son téléphone les différentes données relatives à cette intervention (temps, superficie, géolocalisation, etc.). Ces données sont ensuite transférées automatiquement dans le logiciel Ekylibre. A la fin de la journée, l'exploitant n'aura plus qu'à valider toutes les interventions effectuées sans avoir besoin de faire des saisies supplémentaires.

DUKE, L'ASSISTANT VOCAL



Le projet Duke traduit le besoin des agriculteurs de simplifier les interactions entre un agriculteur et son système d'information. Duke ajoute une interface vocale à Ekylibre. L'agriculteur peut ainsi dialoguer avec lui à propos de son exploitation, demander la météo, enregistrer une intervention, passer des commandes etc...

LEXICON, LE DICTIONNAIRE INTEROPÉRABLE



Lexicon est un projet de gestion de nomenclatures métiers. Il a pour but de fournir des nomenclatures absolues pouvant servir de références solides. Certaines de ces nomenclatures sont des normes reconnues, issues notamment de l'ISO.

Ce projet a vu le jour avec la nécessité actuelle de pouvoir échanger des données de manière claire.

Lexicon a donc pour but de rassembler, classer et référencer tous les facteurs, caractéristiques et postes utiles dans une exploitation agricole. Cette base de données sert notamment de référence pour le projet Ekylibre.

L'INTEROPÉRABILITÉ

FACILITER LA COMMUNICATION ENTRE LES DONNÉES DE L'AGRICULTEUR ET LES SOLUTIONS DU MONDE AGRICOLE TELLES QUE LES CAPTEURS, LES OUTILS D'AIDE À LA DÉCISION ET LES PLATEFORMES.

SAMSYS, DES BOÎTIERS RTK POUR VOS TRAJETS GÉOLOCALISÉS



Ekylibre distribue depuis début 2022 les boîtiers RTK du partenaire SAMSYS. Avec ces boîtiers, les agriculteurs peuvent utiliser le réseau RTK Centipède et bénéficier de la précision centimétrique à un prix très accessible. Tous les trajets géolocalisés des boîtiers sont automatiquement intégrés dans Ekylibre pour être converties en intervention en quelques clics. Toutes les périodes d'intervention au champ ainsi que les zone travaillées sont automatiquement récupérés pour simplifier les saisies.

BAQIO, LA SOLUTION DE GESTION COMMERCIALE VIN ET SPIRITUEUX



L'interopérabilité entre les deux logiciels de gestion dédiés à la filière viticole permet de gérer l'exploitation viticole de la gestion parcellaire jusqu'aux déclarations douanières. Tous les devis, factures et règlements clients réalisés depuis le logiciel Baqio sont automatiquement synchronisés dans Ekyviti. L'utilisateur retrouve ainsi l'ensemble de ses données dans le module Comptabilité et bénéficie de fonctionnalités telles que la déclaration de TVA, le lettrage de compte et l'édition des comptes de résultat et bilan en temps réel.

WEENAT, LES STATIONS MÉTÉO CONNECTÉES



Les stations météo connectées Weenat remontent automatiquement sur Ekylibre toutes les données clés : températures, humidité relative et cumul des précipitations. L'agriculteur peut alors identifier le cumul de pluie depuis la dernière intervention de pulvérisation pour détecter pour chaque parcelle le risque de lessivage de ses produits phyto.

UN MODÈLE ÉCONOMIQUE UNIQUE BASÉ SUR DES LICENCES OUVERTES

Ekylibre est issu du monde « libre » et distribué sous licence GNU AGPL 3. Cette licence est unique en son genre car contrairement aux licences propriétaires, elle accorde beaucoup plus de liberté à l'utilisateur final.

Le **logiciel libre** peut donc s'adapter aux besoins de chaque exploitation et être amélioré régulièrement et à volonté.

Le libre repose sur le principe que l'étude, la modification et la duplication du logiciel sont permises et légales. Le but étant de laisser le contrôle du programme et la possibilité de partage à l'utilisateur, source d'innovation et de confiance.

Pour qu'un logiciel soit considéré comme libre et open source, il doit être sous licence libre et donc réunir au moins trois critères fondamentaux :

#1 L'accès aux sources. L'accès aux codes sources est indispensable pour que l'utilisateur puisse voir ce que le logiciel fait réellement.

#2 Le contrôle de l'utilisateur. Cette caractéristique confère aux utilisateurs la possibilité de regarder en détail les fonctionnalités du logiciel. Cela diminue les risques de dissimulation de fonctionnalités malveillantes. Les utilisateurs peuvent également modifier le logiciel s'ils le souhaitent grâce à ce principe.

#3 La communauté. Le principe du « libre » repose aussi sur la communauté qui se forme autour d'un logiciel. En effet, plus une communauté est active et importante, plus le logiciel est qualitatif et fiable. Le but est d'intégrer à l'édition d'un logiciel libre une grande dimension collaborative permettant à chacun d'apporter ses remarques, avis et modifications afin d'améliorer en continu le logiciel.



LA COMMUNAUTÉ

Plus de 400 membres

Avec l'édition d'un logiciel libre, Ekylibre a voulu faire naître **une communauté d'agriculteurs et de collaborateurs** partageant la même vision de collaboration et d'entraide. La volonté de créer un outil collaboratif est guidée par la conviction que plus nous sommes nombreux à contribuer à l'amélioration d'un produit, plus celui-ci est fiable et efficace.

De nombreuses personnes se sont intéressées au logiciel et forment aujourd'hui une communauté de **près de 400 utilisateurs, testeurs et collaborateurs** autour du projet. Ekylibre met aussi un point d'honneur à entretenir et élargir toujours plus cette communauté active.

Chaque membre a la possibilité de s'exprimer, d'échanger avec l'entreprise ou les autres membres sur les projets, dans un esprit de partage et de transparence.

Faire vivre la communauté

Les remarques et suggestions des membres sont toutes écoutées et traitées par l'équipe d'Ekylibre. Plusieurs plateformes et réseaux ont été mis en place à cet effet.

- ✓ #1 **Les réseaux sociaux ([Facebook](#), [Twitter](#) et [LinkedIn](#))**. Ils jouent le rôle de relais d'informations pour la communauté en mentionnant toutes les actualités de la société et de ses projets.
- ✓ #2 **Chaîne YouTube**. La communauté présente des fonctionnalités du logiciel au travers d'expérience de terrain et répond aux questions posées par la communauté. Les vidéos sont disponibles à tout moment sur la [chaîne YouTube](#) d'Ekylibre.
- ✓ #3 **Le wiki**. Toujours à la disposition de cette communauté grandissante, cette plateforme a été instaurée pour permettre les contributions sur la documentation d'Ekylibre.
- ✓ #4 **Le forum. [Ouvert à tous](#)**, il est dédié au développement et à l'amélioration des outils. Tout le monde peut, par ce biais, s'adresser librement à la société ou aux contributeurs pour une demande d'amélioration de l'outil, une remarque ou une aide.



www.lafermedigitale.fr

Déjà plus de 70 start-up membres, 16 Amis et 4 Partenaires Premium

Ekylibre est l'un des **5 membres fondateurs** de La Ferme Digitale, association loi 1901 fondée en 2016 et ayant pour objectif de **promouvoir l'innovation et le numérique** pour une **agriculture performante et durable**.

Animée par nos membres et soutenue par nos partenaires et amis, La Ferme Digitale organise notamment un événement annuel : le **LFDay**. Cet événement a rassemblé près de 110 start-up exposantes et 1 000 visiteurs lors de l'édition 2018.

RV le 17 mai 2019 pour la 3e édition, au CESE (Paris) !

Nos Partenaires Premium



Nos membres



LES PARTENAIRES

Ekylibre a été accompagné et soutenu par plusieurs partenaires depuis sa création.



Aquinetic est une association loi 1901 dont l'objectif est la promotion et le développement d'un pôle régional de compétences pour l'innovation ouverte et libre ainsi que pour les technologies libres.



La Région Nouvelle Aquitaine a la volonté de faire du secteur agricole un secteur dynamique, avec un savoir-faire reconnu et développant de nombreuses innovations. Elle a donc exprimé son soutien au projet avec un apport financier destiné à aider le développement d'Ekylibre.



La Banquiz est un accélérateur de start-up numériques du logiciel et des technologies du libre. C'est un programme d'accompagnement pour les jeunes entrepreneurs du libre où Ekylibre a fait partie de la 1ère promotion.



Bordeaux Unitec favorise la création et le développement de jeunes entreprises technologiques innovantes. Elle joue le rôle de trait d'union entre la recherche, l'enseignement supérieur, l'innovation technologique et le développement économique.

DEMAIN

Proposer une solution toujours plus efficace et adaptée avec les services ad-hoc.

L'équipe affine continuellement son offre en améliorant au jour le jour son logiciel Ekylibre et les projets qui gravitent autour.

Les modules, plateformes et codes sont **mis à jour régulièrement** afin de fournir aux utilisateurs **le produit le plus qualitatif possible**.

Ekylibre vise à développer une offre toujours plus complète intégrant tous les supports et prenant en compte tous les paramètres de gestion d'une exploitation.

Aussi, afin de rendre l'outil accessible à tous, l'équipe veille à mettre en ligne toutes les informations relatives à Ekylibre et aux autres projets (code, documentation...).

Développer et animer partenariats et communautés

L'un des objectifs d'Ekylibre à moyen terme est **d'agrandir la communauté** sur le territoire français dans un premier temps. En effet, selon le principe du logiciel libre, plus la communauté est riche, plus l'outil est qualitatif, ceci étant dû à la multiplication des améliorations et rectifications apportées par chaque utilisateur.

Aussi, dans un cadre commercial, l'entreprise souhaite **étendre son réseau de diffuseurs** afin de permettre à toujours plus d'exploitants d'accéder à l'outil.

Supprimer la saisie manuelle

Notre objectif à moyen terme est de développer une solution logicielle libre ne nécessitant **plus de saisie manuelle**. Notre programme d'innovation **Zéro Saisie** a été mis en place pour cela.

Lors du concours Agreen'startup en février 2015, l'équipe d'Ekylibre présentait un projet d'assistant numérique de l'exploitant ayant pour fonctionnalité la saisie vocale et l'interprétation du langage naturel. Ce projet baptisé **Duke**, a vu le jour fin 2021 comme un nouveau pas de plus vers la **Zéro Saisie**.

Partir à la conquête du monde

L'entreprise a pour ambition, à plus long terme, de **se développer à l'international** en tant qu'éditeur *pure player* sur le même modèle que la société Red Hat. C'est d'ailleurs dans ce but que le logiciel Ekylibre est déjà édité et accessible en deux langues (anglais et français).

L'objectif est de le proposer à terme en arabe, espagnol voire même chinois.

ILS PARLENT DE NOUS

« L'avantage d'Ekylibre est de regrouper la comptabilité, la facturation et la gestion de parcelles dans un même logiciel. C'est un gain de temps appréciable car les saisies sont uniques, ce qui limite les risques d'erreurs et les doublons. Mais surtout, Ekylibre permet de respecter les exigences réglementaires. »

Pierre H., producteur de maïs, Pyrénées-Atlantiques - 64

« Au départ j'avais pris l'outil de ma coopérative. Mais j'ai l'habitude de naviguer sur des sites ergonomiques. Ce n'était pas le cas. Je souhaitais aussi retrouver la maîtrise de mes données. Je me suis alors tourné vers Ekylibre ! Très simple à utiliser, j'entre mes factures, puis j'ai accès à mes indicateurs économiques, ma traçabilité... Ça me permet de mieux maîtriser mes coûts en main-d'oeuvre et intrants. Avec ça, j'ai les clés pour devenir un vrai chef d'entreprise ! »

Alexis L C., Grandes Cultures - 60

« Aujourd'hui je pilote toute mon exploitation avec. Je sais exactement combien me coûte un labour, un semis etc... C'est un outil très puissant qui demande un travail de paramétrage au départ. Mais si c'est bien fait, on gagne énormément de temps et on réduit les tâches administratives chronophages. »

Dominique D., Céréalière - 63

« Seul aux commandes de mon exploitation, utiliser Ekylibre est devenu indispensable. J'ai beaucoup à gérer et je ne peux pas me disperser. Tout est centralisé, interconnecté et j'accède à mes données n'importe où et n'importe quand, chez un client, un fournisseur ou au volant de mon tracteur. »

Cédric L., Pépinières et Maraîchage - 49



Ekylibre SAS
4, rue Charles Domercq
33130 Bègles - France
communication@ekylibre.com